

# Parafoudres combinés de type 1/2 - FLT-SEC-P-T1-1S-350/25-FM - 2905415

Remarque : les données indiquées ici sont tirées du catalogue en ligne. Vous trouverez toutes les informations et données dans la documentation utilisateur. Les conditions générales d'utilisation pour les téléchargements sur Internet sont applicables. (<http://phoenixcontact.fr/download>)




Parafoudre enfichable, selon type 1/classe I, pour réseaux électriques monophasés, avec N et PE séparés (L1, PE, N).

## Avantages

- ✓ Éclateur exempt de courant de suite
- ✓ Sans courant de fuite, approprié pour la mise en œuvre dans une zone antérieure au compteur
- ✓ Tension permanente élevée de 350 V AC pour réseaux 230/400 V AC présentant de fortes variations de tension
- ✓ Enfichable
- ✓ Faible niveau sonore de 1,5 kV
- ✓ Voyant de diagnostic et d'état optique et mécanique
- ✓ Avec contact de signalisation à distance indépendant du potentiel
- ✓ Connecteurs contrôlables avec CHECKMASTER 2



## Données commerciales

Unité de conditionnement	1 pc
GTIN	 4 055626 045887
GTIN	4055626045887
Poids par pièce (hors emballage)	724,000 GRM
Numéro du tarif douanier	85363010
Pays d'origine	Allemagne
Sales Key	CL1171

## Caractéristiques techniques

### Cotes

Hauteur	95,2 mm
Largeur	71,2 mm
Profondeur	74,5 mm

# Parafoudres combinés de type 1/2 - FLT-SEC-P-T1-1S-350/25-FM - 2905415

## Caractéristiques techniques

### Cotes

Pas	4 UL
-----	------

### Conditions d'environnement

Indice de protection	IP20 (uniquement lorsque toutes les bornes sont utilisées)
Température ambiante (fonctionnement)	-40 °C ... 80 °C
Température ambiante (stockage/transport)	-40 °C ... 80 °C
Altitude	≤ 2000 m (amsl (au-dessus du niveau de la mer))
Humidité de l'air admissible (fonctionnement)	5 % ... 95 %
Choc (fonctionnement)	30g (Semi-sinusoidal / 11 ms / 3x ±X, ±Y, ±Z)
Vibration (fonctionnement)	5g (5 - 500 Hz / 2,5 h / X, Y, Z)

### Généralités

Classe d'essai CEI	I / II
	I
	T1 / T2
	T1
Types EN	T1 / T2
	T1
Système d'alimentation CEI	TN-S
	TT
Circuits de protection	L-N
	L-PE
	N-PE
Type de montage	Profilé : 35 mm
Coloris	gris clair RAL 7035
	gris signalisation A RAL 7042
Matériau du boîtier	PA 6.6-FR 20 % GF
	PBT-FR
Degré de pollution	2
Classe d'inflammabilité selon UL 94	V-0
Type	Module pour profilés enfichables en deux parties
Nombre de pôles	2
Message protection antisurtension défectueuse	optique, contact de signalisation à distance

### Autres descriptions

Remarque	Max. single impulse: 100 kA (8/20 µs)
	SPD according to AS/NZS 1768 Cat. C3

### Circuit de protection

Tension nominale U <sub>N</sub>	240 V AC (TN-S)
	240 V AC (TT)

# Parafoudres combinés de type 1/2 - FLT-SEC-P-T1-1S-350/25-FM - 2905415

## Caractéristiques techniques

### Circuit de protection

Fréquence nominale $f_N$	50 Hz (60 Hz)
Tension permanente maximale $U_C$	350 V AC
Courant de charge nominal $I_L$	125 A (< 55 °C)
Courant résiduel $I_{PE}$	$\leq 0,01$ mA
Courant nominal de décharge $I_n$ (8/20) $\mu$ s (L-N)	25 kA
Courant nominal de décharge $I_n$ (8/20) $\mu$ s (L-PE)	25 kA
Courant nominal de décharge $I_n$ (8/20) $\mu$ s (N-PE)	100 kA
Courant de décharge maximal $I_{max}$ (8/20) $\mu$ s (L-N)	50 kA
Courant de décharge maximal $I_{max}$ (8/20) $\mu$ s (L-PE)	50 kA
Courant de foudre d'essai (10/350) $\mu$ s (L-N), charge	12,5 As
Courant de foudre d'essai (10/350) $\mu$ s (L-N), énergie spécifique	160 kJ/ $\Omega$
Courant de foudre d'essai (10/350) $\mu$ s (L-N), valeur de crête $I_{imp}$	25 kA
Courant de foudre d'essai (10/350) $\mu$ s (L-PE), charge	12,5 As
Courant de foudre d'essai (10/350) $\mu$ s (L-PE), énergie spécifique	160 kJ/ $\Omega$
Courant de foudre d'essai (10/350) $\mu$ s (L-PE), valeur de crête $I_{imp}$	25 kA
Courant de foudre d'essai (10/350) $\mu$ s (N-PE), charge	50 As
Courant de foudre d'essai (10/350) $\mu$ s (N-PE), énergie spécifique	2500 kJ/ $\Omega$
Courant de foudre d'essai (10/350) $\mu$ s (N-PE), valeur de crête $I_{imp}$	100 kA
Courant de décharge global $I_{total}$ (10/350) $\mu$ s	50 kA
Capacité de suppression du courant de suite $I_{fi}$ (L-N)	50 kA
Capacité de suppression du courant de suite $I_{fi}$ (N-PE)	100 A
Courant de court-circuit assigné $I_{SCCR}$	50 kA
Niveau de protection en tension $U_p$ (L-N)	$\leq 1,5$ kV
Niveau de protection en tension $U_p$ (L-PE)	$\leq 2,5$ kV
Niveau de protection en tension $U_p$ (N-PE)	$\leq 1,5$ kV
Tension résiduelle $U_{res}$ (L-N)	$\leq 1,5$ kV (pour $I_n$ )
Tension résiduelle $U_{res}$ (L-PE)	$\leq 2,5$ kV (pour $I_n$ )
Tension résiduelle $U_{res}$ (N-PE)	$\leq 1,5$ kV (pour $I_n$ )
Réponse au TOV pour $U_T$ (L-N)	415 V AC (5 s / mode résistance)
	457 V AC (120 min / mode résistance)
Réponse au TOV pour $U_T$ (N-PE)	1200 V AC (200 ms / mode résistance)
Temps de réponse $t_A$	$\leq 100$ ns
Fusible en amont maximum pour câblage simple en V	125 A (gG)
Fusible en amont maximum pour câblage de lignes de dérivation	315 A (gG)

### Caractéristiques techniques supplémentaires

Capacité de suppression du courant de suite $I_{fi}$ (L-N)	100 kA (264 V AC)
Courant de court-circuit assigné $I_{SCCR}$	100 kA (264 V AC)

# Parafoudres combinés de type 1/2 - FLT-SEC-P-T1-1S-350/25-FM - 2905415

## Caractéristiques techniques

### Affichage / Signalisation à distance

Fonction de commutation	Inverseur
Tension de service	12 V AC ... 250 V AC
	125 V DC (200 mA DC)
Courant de service	10 mA AC ... 1 A AC
	1 A DC (30 V DC)
Type de raccordement	Raccordement par connecteurs MINICONNEC à sortie vissée
Filetage vis	M2
Couple de serrage	0,25 Nm
Longueur à dénuder	7 mm
Section de conducteur souple	0,14 mm <sup>2</sup> ... 1,5 mm <sup>2</sup>
Section de conducteur rigide	0,14 mm <sup>2</sup> ... 1,5 mm <sup>2</sup>
Section conduct. AWG	28 ... 16

### Caractéristiques de raccordement

Type de raccordement	Raccordement vissé
Filetage vis	M5
Couple de serrage	4,5 Nm
Longueur à dénuder	18 mm
Section de conducteur souple	2,5 mm <sup>2</sup> ... 35 mm <sup>2</sup>
Section de conducteur rigide	2,5 mm <sup>2</sup> ... 35 mm <sup>2</sup>
Section conduct. AWG	13 ... 2
Type de raccordement	Cosse à fourche
Section de conducteur souple	1,5 mm <sup>2</sup> ... 16 mm <sup>2</sup>

### Spécifications UL

Type SPD	2CA
Tension maximale permanente MCOV	350 V AC
Tension nominale	240 V AC
Courant de charge nominal I <sub>L</sub>	50 A
Circuits de protection	L-N
	L-G
	N-G
Système de distribution d'énergie	Single phase
Fréquence nominale	50/60 Hz
Protection de tension nominale (VPR L-N)	1500 V
Protection de tension nominale VPR (L-G)	1500 V
Protection de tension nominale VPR (N-G)	1200 V
Courant nominal de décharge I <sub>n</sub>	20 kA
Capacité de charge en court-circuit (SCCR)	50 kA

### UL Affichage / Signalisation à distance

# Parafoudres combinés de type 1/2 - FLT-SEC-P-T1-1S-350/25-FM - 2905415

## Caractéristiques techniques

### UL Affichage / Signalisation à distance

Tension de service	125 V AC
Courant de service	1 A AC
Couple de serrage	4 lb <sub>F</sub> -in.
Section conduct. AWG	30 ... 14

### UL caractéristiques de raccordement

Section conduct. AWG	3 ... 2
Couple de serrage	40 lb <sub>F</sub> -in.

### Normes et spécifications

Normes / Spécifications	CEI 61643-11 2011
	EN 61643-11 2012

### Environmental Product Compliance

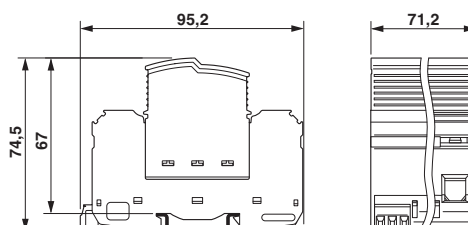
REACH SVHC	Lead 7439-92-1
China RoHS	Période d'utilisation conforme (EFUP) : 50 ans
	La déclaration du fabricant dans l'onglet « Téléchargements » contient des informations détaillées sur les substances dangereuses.

## Schémas

### Pictogramme



### Dessin coté

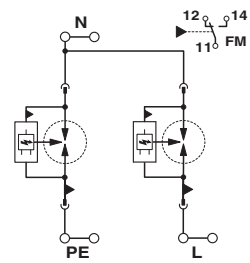


# Parafoudres combinés de type 1/2 - FLT-SEC-P-T1-1S-350/25-FM - 2905415

Dessin du produit



Schéma de connexion



## Classifications

eCl@ss

eCl@ss 10.0.1	27130802
eCl@ss 11.0	27130802
eCl@ss 4.0	27130800
eCl@ss 4.1	27130800
eCl@ss 5.0	27130800
eCl@ss 5.1	27130800
eCl@ss 6.0	27130800
eCl@ss 7.0	27130802
eCl@ss 9.0	27130802

ETIM

ETIM 4.0	EC000381
ETIM 6.0	EC000381
ETIM 7.0	EC000381

UNSPSC

UNSPSC 13.2	39121620
UNSPSC 18.0	39121620
UNSPSC 19.0	39121620
UNSPSC 20.0	39121620
UNSPSC 21.0	39121620

## Homologations

Homologations

# Parafoudres combinés de type 1/2 - FLT-SEC-P-T1-1S-350/25-FM - 2905415

## Homologations

Homologations

CCA / UL Recognized / KEMA-KEUR / cUL Recognized / IECCE CB Scheme / EAC / DNV GL / cULus Recognized

Homologations Ex

## Détails des approbations

CCA			NTR-NL 7726
UL Recognized		<a href="http://database.ul.com/cgi-bin/XYV/template/LISEXT/1FRAME/index.htm">http://database.ul.com/cgi-bin/XYV/template/LISEXT/1FRAME/index.htm</a>	FILE E 330181
KEMA-KEUR		<a href="http://www.dekra-certification.com">http://www.dekra-certification.com</a>	71-106982
cUL Recognized		<a href="http://database.ul.com/cgi-bin/XYV/template/LISEXT/1FRAME/index.htm">http://database.ul.com/cgi-bin/XYV/template/LISEXT/1FRAME/index.htm</a>	FILE E 330181
IECEE CB Scheme		<a href="http://www.iecee.org/">http://www.iecee.org/</a>	NL-56588
EAC			RU C-DE.*09.B.00169
DNV GL		<a href="https://approvalfinder.dnvgl.com/">https://approvalfinder.dnvgl.com/</a>	TAE000040S
cULus Recognized			

## Accessoires

Accessoires

## Parafoudres combinés de type 1/2 - FLT-SEC-P-T1-1S-350/25-FM - 2905415

### Accessoires

#### Crampon terminal

Butée - CLIPFIX 35 - 3022218



Crampon terminal à montage rapide, pour profilé NS 35/7,5 ou NS 35/15, avec possibilité de repérage, largeur : 9,5 mm, coloris : gris

---

#### Crayon de marquage

Crayon de marquage - X-PEN 0,35 - 0811228



Crayon de marquage manuel d'étiquettes, sans cartouche d'encre, repérage extrêmement résistant à l'effacement, épaisseur du trait 0,35 mm

---

#### Repérage d'appareils

Etiquette - EML (20XE)R - 0803452



Etiquette, Rouleau, blanc, vierge, repérable avec : THERMOMARK ROLLMASTER 300/600, THERMOMARK X1.2, THERMOMARK ROLL X1, THERMOMARK ROLL 2.0, THERMOMARK ROLL, type de montage: collage, surface utile: sans fin x 20 mm

Etiquette - EML (20XE)R YE - 0803453



Etiquette, Rouleau, jaune, vierge, repérable avec : THERMOMARK ROLLMASTER 300/600, THERMOMARK X1.2, THERMOMARK ROLL X1, THERMOMARK ROLL 2.0, THERMOMARK ROLL, type de montage: collage, surface utile: sans fin x 20 mm

Repérage ZB - ZBN 18:UNBEDRUCKT - 2809128



Repérage ZB, Rubans, blanc, vierge, repérable avec : CMS-P1-PLOTTER, PLOTMARK, type de montage: encliquetage dans la rainure de repérage élevée, pour bloc de jonction au pas de : 18 mm, surface utile: 18 x 5 mm, Nombre d'étiquettes: 5



## Parafoudres combinés de type 1/2 - FLT-SEC-P-T1-1S-350/25-FM - 2905415

### Accessoires

Repérage ZB - ZBN 18:UNBEDRUCKT - 2809128



Repérage ZB, Rubans, blanc, vierge, repérable avec : CMS-P1-PLOTTER, PLOTMARK, type de montage: encliquetage dans la rainure de repérage élevée, pour bloc de jonction au pas de : 18 mm, surface utile: 18 x 5 mm, Nombre d'étiquettes: 5

---

### Repère pour appareil imprimé

Repères pour blocs de jonction - ZBN 18,LGS:L1-N,ERDE - 2749576



Repères pour blocs de jonction, Rubans, blanc, repéré, longitudinal: L1, L2, L3, N, GND, type de montage: encliquetage dans la rainure de repérage élevée, pour bloc de jonction au pas de : 18 mm, surface utile: 18 x 5 mm, Nombre d'étiquettes: 5

Repères pour blocs de jonction - ZBN 18,LGS:ERDE - 2749589



Repères pour blocs de jonction, Rubans, blanc, repéré, longitudinal: Symbole de mise à la terre, type de montage: encliquetage dans la rainure de repérage élevée, pour bloc de jonction au pas de : 18 mm, surface utile: 18 x 5 mm, Nombre d'étiquettes: 5

---

### Repère pour borne vierge

Planche de repérage ZB, plate - ZBFM 5/WH:UNBEDRUCKT - 0803595



Planche de repérage ZB, plate, Planche, blanc, vierge, repérable avec : CMS-P1-PLOTTER, PLOTMARK, type de montage: encliquetage dans la rainure de repérage plate, pour bloc de jonction au pas de : 5,2 mm, surface utile: 5 x 4,5 mm, Nombre d'étiquettes: 120

---

### Pièces détachées

Connecteur de protection antisurtension type 1 - FLT-SEC-P-T1-350/25-P - 2905422



Connecteur mâle de rechange pour parafoudre de la gamme de produits FLASHTRAB SEC PLUS 350, pour les lignes L-N et L-PEN.

## Parafoudres combinés de type 1/2 - FLT-SEC-P-T1-1S-350/25-FM - 2905415

### Accessoires

Connecteur de protection antisurtension type 1 - FLT-SEC-P-T1-N/PE-350/100-P - 2905473



Connecteur de rechange pour parafoudre de la gamme de produits FLASHTRAB SEC, pour la ligne L-PE.